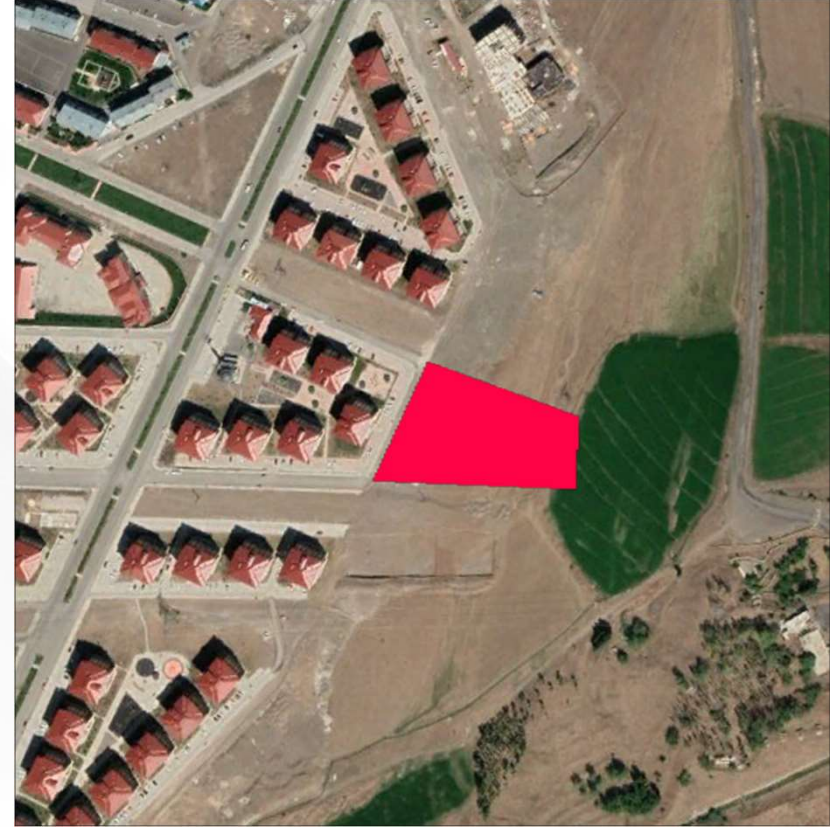


Palandöken İlçesi, Osmangazi Mahallesi 12980 ada 1 numaralı parselde kayıtlı taşınmazın meri imar planlarında yapı yaklaşma mesafeleri 10 m olarak görünmekte olup söz konusu alanda bulunan diğer taşınmazların yapı yaklaşma mesafelerinin 5 m olması sebebiyle bahse konu

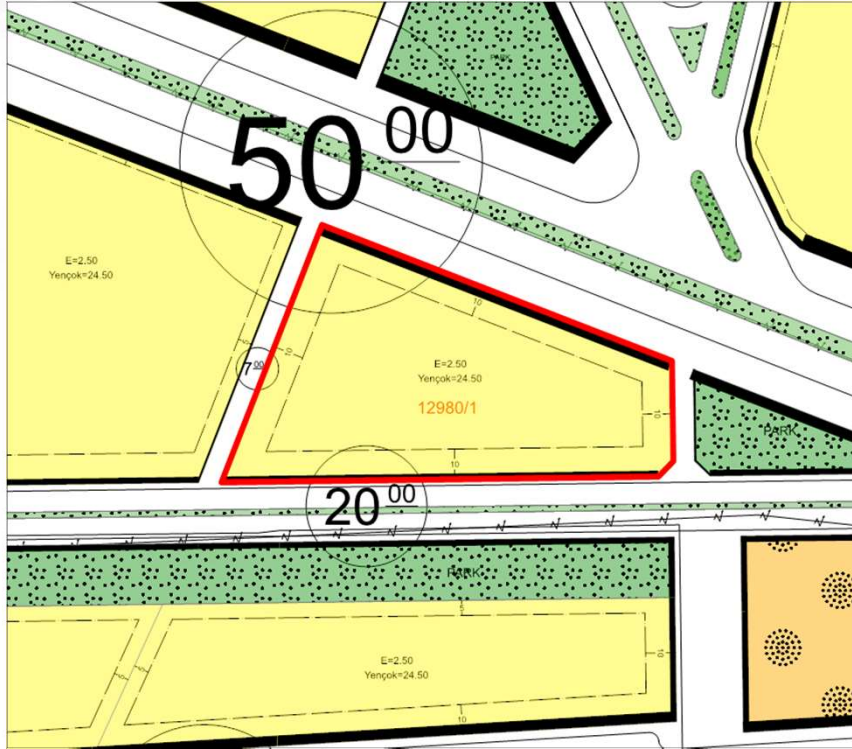


**Alanın Uydu Görüntüsü**

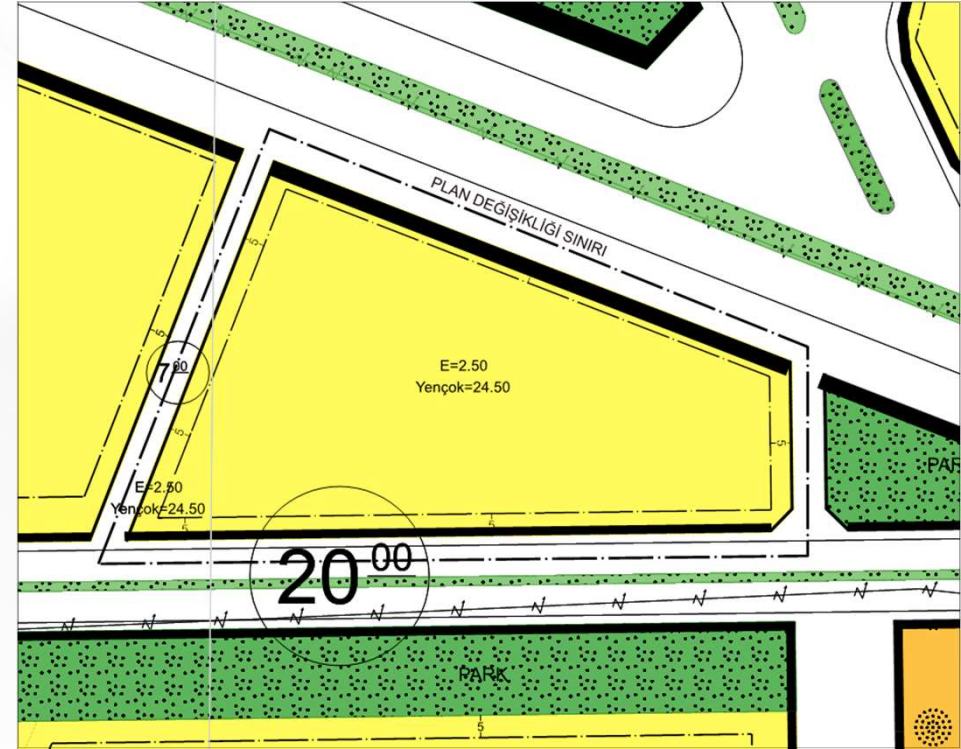


**Alanın Yakın Uydu Görüntüsü**

Palandöken İlçesi, Osmangazi Mahallesi 12980 ada 1 numaralı parselde kayıtlı taşınmazın meri imar planlarında yapı yaklaşma mesafeleri 10 m olarak görünmekte olup söz konusu alanda bulunan diğer taşınmazların yapı yaklaşma mesafelerinin 5 m olması sebebiyle bahse konu



İmar Plan Değişiklik Öncesi Durum



İmar Plan Değişiklik Sonrası Durum