

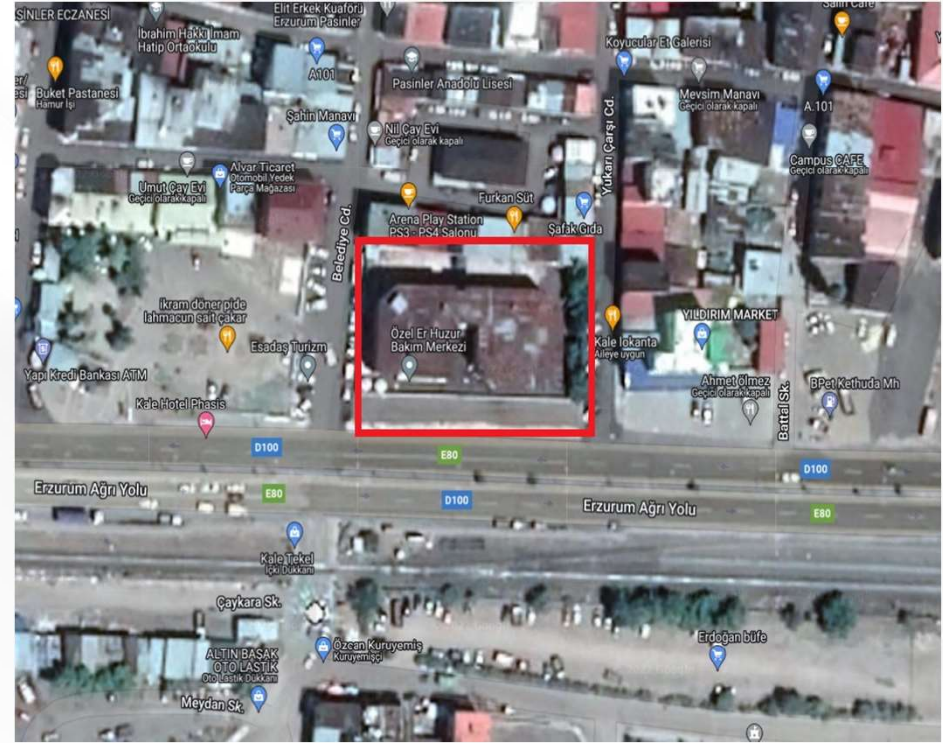
GÜNDEM

İmar ve Şehircilik Daire Başkanlığı

Pasinler İlçesi, Kethuda Mahallesi, 111 ada, 52 nolu parselde kayıtlı Yüksek Öğretim Alanı olarak görülen taşınmazın Konut+Ticaret Alanı ve Park Alanı olarak işlenmesi



Alanın Uydu Görüntüsü



Alanın Yakın Uydu Görüntüsü

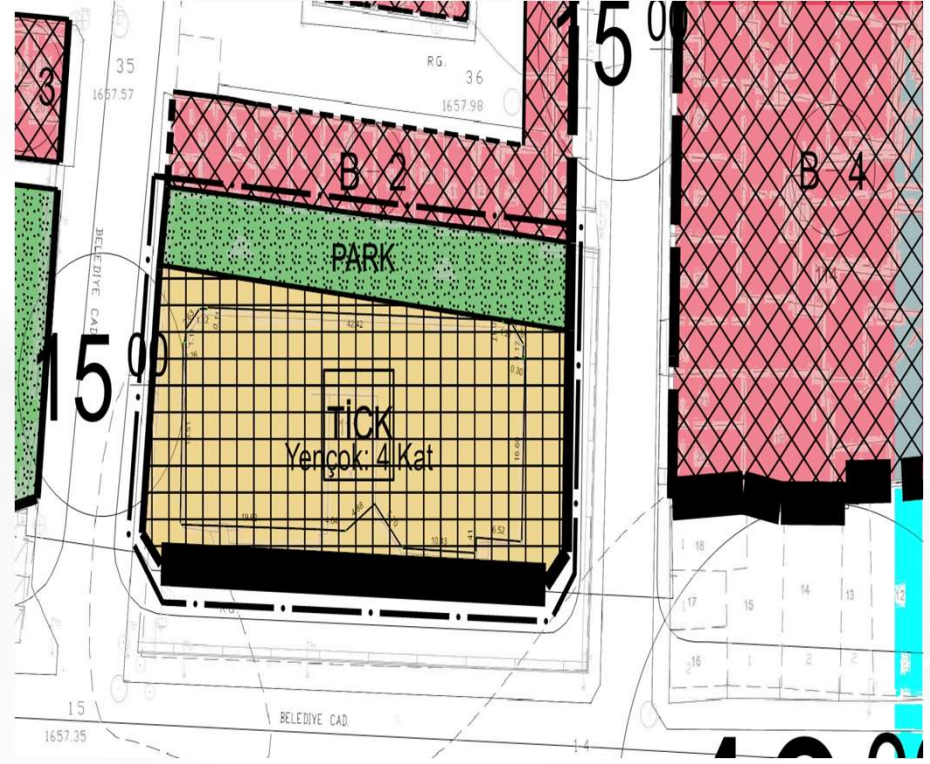
GÜNDEM

İmar ve Şehircilik Daire Başkanlığı

Pasinler İlçesi, Kethuda Mahallesi, 111 ada, 52 nolu parselde kayıtlı Yüksek Öğretim Alanı olarak görülen taşınmazın Konut+Ticaret Alanı ve Park Alanı olarak işlenmesi



İmar Plan Değişiklik Öncesi Durum



İmar Plan Değişiklik Sonrası Durum